

CELLA DI CARICO A COMPRESSIONE EHP-BR

COMPRESSION LOAD CELL *EHP-BR*

5000 kg ... 50000 kg

- **Acciaio inox, IP67** / *Stainless steel, IP67*
- **OIML C3** / *OIML C3*



Portata Capacity	Codice Code
5000 kg	11640372
10000 kg	11640373
30000 kg	11640704
50000 kg	11640375

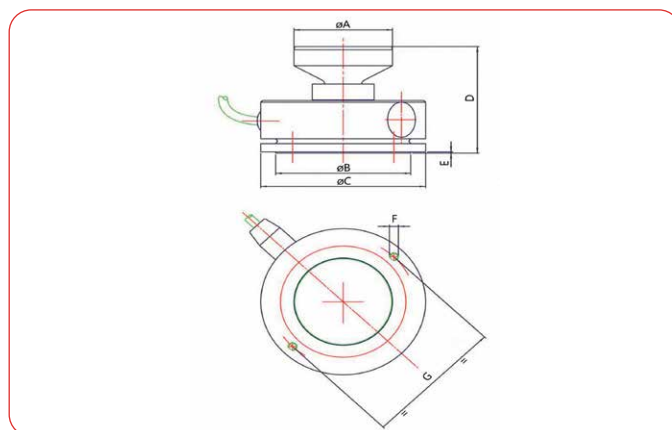
Cavo cella Cable					
+ Alim. + Excit.	- Alim. - Excit.	+ Segnale + Signal	- Segnale - Signal	Lungh. Length	Ø
Blu Blue	Nero Black	Bianco White	Rosso Red	10 m (16 m 50 t)	5 mm

Dimensioni celle EHP-BR / EHP-BR load cells dimensions

kg / mm	Ø A	Ø B	Ø C	D	E	F	G
5000	90	73	92	48	0,6	4,3	80
10000	55	75,3	92	66,9	0,8	M5	80
20000	55	101	120	72,2	1	M5	108
50000	55	112	130	80,3	2	M6	120

Caratteristiche tecniche / Specifications

Sensibilità nominale / <i>Output sensitivity</i>	2 ± 0,1	mv/v
Errore combinato / <i>Combined error</i>	≤ ± 0,04	% FS
Sovraccarico / <i>Safe overload</i>	150	% Emax
Carico di rottura / <i>Ultimate overload</i>	300	% Emax
Tensione di alimentazione / <i>Excitation</i>	10	Vac, Vdc
Alimentazione Massima / <i>Max. excitation</i>	30	Vac, Vdc
Impedenza di ingresso / <i>Input impedance</i>	1160 ± 60	Ω
Impedenza di uscita / <i>Output impedance</i>	1015 ± 65	Ω
Temperatura di utilizzo / <i>Operating temperature</i>	-30 ... +85	*C
Temperatura di stoccaggio / <i>Storage temperature</i>	-50 ... +95	*C



Codice Code	Accessori di montaggio Mounting accessories
16820105	Piastre zincate per applicazione a compressione per EHP 5000 kg / <i>Galvanized plates for EHP 5000 kg compression applications</i>
16820106	Piastre zincate per applicazione a compressione per EHP 10000 kg / <i>Galvanized plates for EHP 10000 kg compression applications</i>
16820107	Piastre zincate per applicazione a compressione per EHP 30000 kg / <i>Galvanized plates for EHP 30000 kg compression applications</i>
16820126	Piastre zincate per applicazione a compressione per EHP 50000 kg / <i>Galvanized plates for EHP 50000 kg compression applications</i>

Pag. 47: celle a piastre assemblati / *Pages 47: assembled load cell and plates*