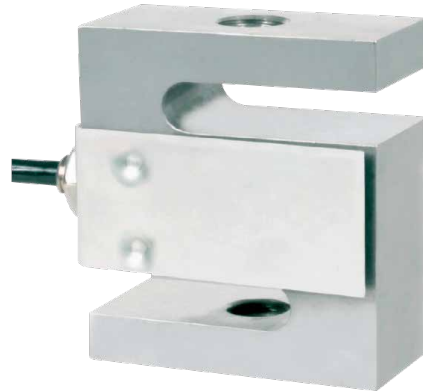


CELLA DI CARICO A TRAZIONE MTG

TENSION LOAD CELL *MTG*

100 kg ... 7500 kg

- **Acciaio inox, IP67** / *Stainless steel, IP67*
- **OIML C3** / *OIML C3*



| Portata Capacity | Codice Code |
|---------------------|-----------------|
| 100 kg C3 | 56720109 |
| 250 kg C3 | 56720110 |
| 1000 kg C3 | 56720111 |
| 7500 kg C3 | 56720122 |

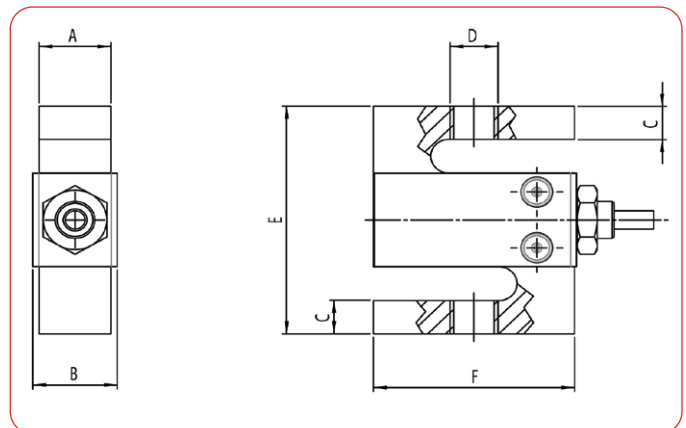
| Cavo cella Cable | | | | | |
|---------------------|---------------------|-----------------------|-----------------------|------------------|------|
| + Alim. + Excit. | - Alim. - Excit. | + Segnale + Signal | - Segnale - Signal | Lungh. Length | Ø |
| Rosso Red | Nero Black | Verde Green | Bianco White | 6 m | 5 mm |

Dimensioni celle MTG / Load cell dimension

| MTB | A (mm) | B (mm) | C (mm) | D | E (mm) | F (mm) |
|---------|--------|--------|--------|---------|--------|--------|
| 100 kg | 11,68 | 15,06 | 10,2 | M8 | 60,96 | 50,8 |
| 250 kg | 18,3 | 21,41 | 10,2 | M12 | 60,96 | 50,8 |
| 1000 kg | 24,38 | 27,76 | 10,2 | M12 | 60,96 | 50,8 |
| 7500 kg | 31,75 | 37,08 | 31 | M24 x 2 | 139,7 | 87,38 |

Caratteristiche tecniche / Specifications

| | | |
|--|-----------------|----------|
| Sensibilità nominale / <i>Output sensitivity</i> | $3 \pm 0,008$ | mv/v |
| Errore combinato / <i>Combined error</i> | $\leq \pm 0,02$ | % FS |
| Sovraccarico / <i>Safe overload</i> | 150 | % Emax |
| Carico di rottura / <i>Ultimate overload</i> | 300 | % Emax |
| Tensione di alimentazione / <i>Excitation</i> | 5 ... 12 | Vac, Vdc |
| Alimentazione Massima / <i>Max. excitation</i> | 18 | Vac, Vdc |
| Impedenza di ingresso / <i>Input impedance</i> | 430 ± 60 | Ω |
| Impedenza di uscita / <i>Output impedance</i> | $350 \pm 3,5$ | Ω |
| Temperatura di utilizzo / <i>Operating temperature</i> | -30 ... +40 | *C |
| Temperatura di stoccaggio / <i>Storage temperature</i> | -30 ... +70 | *C |



| Codice Code | Accessori di montaggio Mounting accessories |
|----------------|--|
| OC1044 | Nr. 2 Golfari per applicazione al tirante MTG 100 kg / <i>Nr. 2 Tension applications eyebolts for MTG 100 kg</i> |
| OC1045 | Nr. 2 Golfari per applicazione al tirante MTG 250-1000 kg / <i>Nr. 2 Tension applications eyebolts for MTG 250-1000 kg</i> |
| OC1047 | Nr. 2 barre filettate M24 + accessori per MTG 7500 kg / <i>Nr. 2 threaded rods M24 + accessories for MTG 7500 kg</i> |
| OC0492 | Prolunga cavo cella di m 15 con cassetta di derivazione / <i>15 m extension cable with junction box</i> |
| OC2748 | Prolunga cavo cella fino a m 15 con connettore IP68 / <i>15 m extension cable with connector</i> |