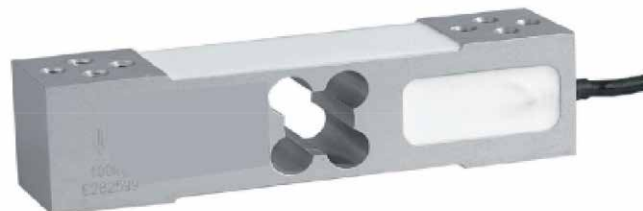


# CELLA DI CARICO OFF-CENTER SP40AH

## SINGLE POINT LOAD CELL SP40AH

**60 kg ... 300 kg**

- **Alluminio IP65 / Aluminium alloy IP65**
- **Dim. Max. piattaforma 400x400 mm / Max platform size 400x400 mm**
- **OIML C3 / OIML C3**



Portata Capacity	Codice Code
60 kg C3	<b>56720118</b>
100 kg C3	<b>56500232</b>
300 kg C3	<b>56720119</b>

Cavo cella Cable					
+ Alim. + Excit.	- Alim. - Excit.	+ Segnale + Signal	- Segnale - Signal	Lungh. Length	Ø
Rosso Red	Nero Black	Verde Green	Bianco White	2 m	5 mm

### Caratteristiche tecniche / Specifications

Sensibilità nominale / Output sensitivity	2,0 ± 0,2	mv/v
Errore combinato / Combined error	≤ ± 0,023	% FS
Sovraccarico / Safe overload	150	% Emax
Carico di rottura / Ultimate overload	300	% Emax
Tensione di alimentazione / Excitation	5 ... 12	Vac, Vdc
Alimentazione Massima / Max. excitation	18	Vac, Vdc
Impedenza di ingresso / Input impedance	406 ± 6	Ω
Impedenza di uscita / Output impedance	350 ± 3	Ω
Temperatura di utilizzo / Operating temperature	-10 ... +40	*C
Temperatura di stoccaggio / Storage temperature	-35 ... +65	*C

