

CELLA DI CARICO A TRAZIONE STI

TENSION LOAD CELL *STI*

3000 kg ... 15000 kg

- **Acciaio inox, IP67** / *Stainless steel, IP67*
- **OIML C1, C3** / *OIML C1, C3*
- **Atex e Z22** / *Atex and Z22 certificates*



| Portata Capacity | Codice Code |
|---------------------|----------------|
| 3000 kg C3 | 567322 |
| 15000 kg C3 | 567366 |

| Cavo cella Cable | | | | | |
|---------------------|---------------------|-----------------------|-----------------------|------------------|------|
| + Alim. + Excit. | - Alim. - Excit. | + Segnale + Signal | - Segnale - Signal | Lungh. Length | Ø |
| Verde Green | Nero Black | Bianco White | Rosso Red | 5 m / 9 m | 5 mm |

Caratteristiche tecniche / Specifications

| | | |
|--|-------------|----------|
| Sensibilità nominale / <i>Output sensitivity</i> | 2 ± 0,1 | mv/v |
| Errore combinato / <i>Combined error</i> | ≤ ± 0,02 | % FS |
| Sovraccarico / <i>Safe overload</i> | 150 | % Emax |
| Carico di rottura / <i>Ultimate overload</i> | 300 | % Emax |
| Tensione di alimentazione / <i>Excitation</i> | 5 ... 15 | Vac, Vdc |
| Alimentazione Massima / <i>Max. excitation</i> | 18 | Vac, Vdc |
| Impedenza di ingresso / <i>Input impedance</i> | 350 ± 5 | Ω |
| Impedenza di uscita / <i>Output impedance</i> | 350 ± 5 | Ω |
| Temperatura di utilizzo / <i>Operating temperature</i> | -30 ... +70 | *C |
| Temperatura di stoccaggio / <i>Storage temperature</i> | -40 ... +80 | *C |

CELLA DI CARICO A TRAZIONE STI

TENSION LOAD CELL *STI*

| Codice Code | Accessori di montaggio Mounting accessories |
|----------------|--|
| OC0492 | Prolunga cavo cella di m 15 con cassetta di derivazione / 15 m extension cable with junction box |
| 218259 | Protezione cella STI 15000 kg / Load cell protection for STI 15000 kg |
| OC0230 | Nr. 2 barre filettate M24 + scessori per cella STI 3000 kg / Nr. 2 threaded rods M24 + accessories for STI 3000 kg load cell |
| OC0231 | Nr. 2 barre filettate M36 + scessori per cella STI 15000 kg / Nr. 2 threaded rods M36 + accessories for STI 15000 kg load cell |
| OC2723 | Certificato Atex ZONA 0 - 1 - 2 - 20 - 21 / Atex certificate |
| OC2724 | Certificato Z22 / Z22 certificate |
| OC2748 | Prolunga cavo cella fino a m 15 con connettore IP68 / 15 m extension cable with connector |

fig. A

fig. B

STI 15000 kg

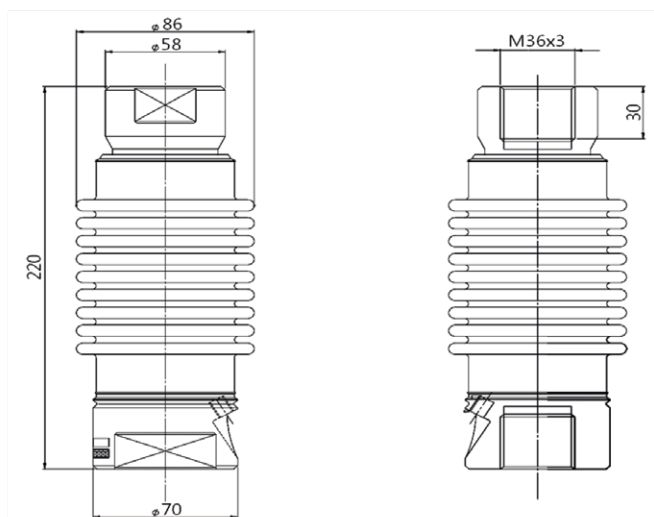
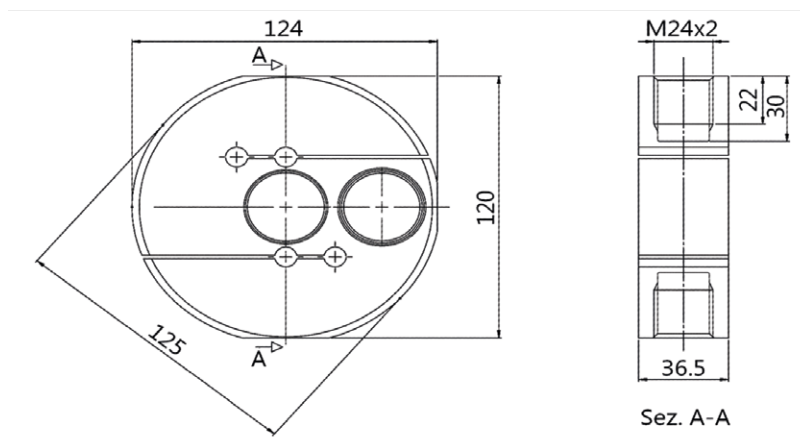
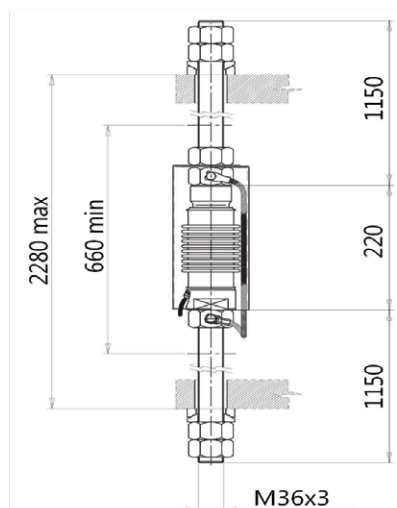


Fig. B



STI 3000 kg

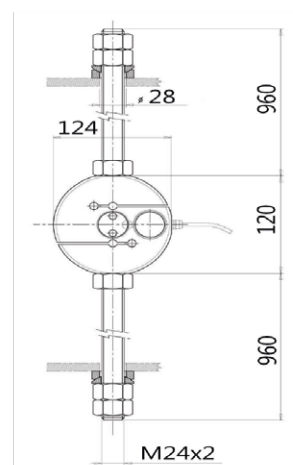


Fig. A



CELLE DI CARICO NTI • TI • STI • CPR • CB • CB-A

GRUPPI DI PESATURA GPA-NF • GPA-NT • GPA-NTE • GPA-T • GPA-S (solo versione analogica)

SCATOLE DI GIUNZIONE analogiche:

II 1 G Ex ia IIC T5 , T4 Ga
II 1 D Ex ia IIIC T85°C Da IP66
Tamb (- 20°C ÷ + 40°C) → T5/T85°C
Tamb (- 20°C ÷ + 55°C) → T4/T85°C

CELLE DI CARICO e GRUPPI DI PESATURA CDC:

II 1/2 G Ex ma IIC T6
II 1/2 D Ex mb IIIC T85°C Db

CELLE DI CARICO CPD

GRUPPI DI PESATURA GPA-S (solo versione digitale):

II 1 G Ex ia IIC T5 Ga
II 1 D Ex ia IIIC T100°C Da IP66
Tamb (- 20°C ÷ + 50°C) → T5/T100°C

SCATOLE DI GIUNZIONE IN ACCIAIO INOX digitali JBSBP:

II 1 G Ex ia IIC T5 Ga
II 1 D Ex ia IIIC T100°C Da IP66

SCATOLE DI GIUNZIONE IN ALLUMINIO digitali JBSBP:

II 2 G Ex ia IIC T5 Gb
II 2 D Ex ia IIIC T100°C Db IP66

TERMINALE ELETTRONICO D440IS:

II 1 G Ex ia IIC T5 Ga,
II 1 D Ex ia IIIC T100°C Da IP54
Tamb (- 20°C ÷ + 55°C) → T5/T100°C

ALIMENTATORE PS440 e PS440-A:

II 2(1) G Ex e mb [ia Ga] IIC T5, T4 Gb
II 2(1) D Ex tb mb [ia Da] IIIC T100°C, T135°C Db
Tamb (- 20°C ÷ + 40°C) → T5/T100°C
Tamb (- 20°C ÷ + 55°C) → T4/T135°C

BARRIERE DIGITALI BCPDxxx:

II (1) G [Ex ia Ga] IIC
II (1) D [Ex ia Da] IIIC
Tamb (- 20°C ÷ + 50°C)

LOAD CELLS NTI • TI • STI • CPR • CB • CB-A

WEIGHING TEAMS GPA-NF • GPA-NT • GPA-NTE • GPA-T • GPA-S (analog version only)

JUNCTION BOXES for analog devices:

II 1 G Ex ia IIC T5 , T4 Ga
II 1 D Ex ia IIIC T85°C Da IP66
Tamb (- 20°C ÷ + 40°C) → T5/T85°C
Tamb (- 20°C ÷ + 55°C) → T4/T85°C

LOAD CELLS and WEIGHING KITS CDC:

II 1/2 G Ex ma IIC T6
II 1/2 D Ex mb IIIC T85°C Db

LOAD CELLS CPD

WEIGHING KITS GPA-S (analog version only):

II 1 G Ex ia IIC T5 Ga
II 1 D Ex ia IIIC T100°C Da IP66
Tamb (- 20°C ÷ + 50°C) → T5/T100°C

STAINLESS STEEL JUNCTION BOXES digital JBSBP:

II 1 G Ex ia IIC T5 Ga
II 1 D Ex ia IIIC T100°C Da IP66

ALUMINIUM JUNCTION BOXES digital JBSBP:

II 2 G Ex ia IIC T5 Gb
II 2 D Ex ia IIIC T100°C Db IP66

ELECTRONIC INDICATOR D440IS:

II 1 G Ex ia IIC T5 Ga,
II 1 D Ex ia IIIC T100°C Da IP54
Tamb (- 20°C ÷ + 55°C) → T5/T100°C

POWER SUPPLY PS440 e PS440-A:

II 2(1) G Ex e mb [ia Ga] IIC T5, T4 Gb
II 2(1) D Ex tb mb [ia Da] IIIC T100°C, T135°C Db
Tamb (- 20°C ÷ + 40°C) → T5/T100°C
Tamb (- 20°C ÷ + 55°C) → T4/T135°C

DIGITAL BARRIERS BCPDxxx:

II (1) G [Ex ia Ga] IIC
II (1) D [Ex ia Da] IIIC
Tamb (- 20°C ÷ + 50°C)

NOTA IMPORTANTE: dove la tenuta **IP** riportata nella marcatura differisce da quella indicata sul listino, va specificato che nella versione ATEX, la tenuta **IP** è esclusivamente quella indicata nella marcatura.

IMPORTANT NOTE: where the IP seal indicated in the marking differs from that indicated on the price list, it should be specified that in the ATEX version, the IP seal is exclusively the one indicated in the marking.