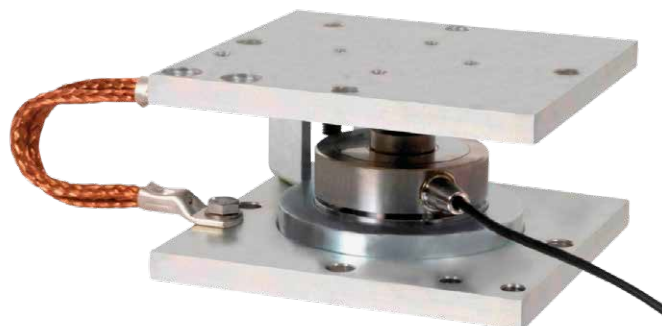


# GRUPPO DI PESATURA GPA-C

## WEIGHING KIT GPA-C

### 5000 kg ... 50000 kg

- **Cella in acciaio inox, IP67** / *Stainless steel load cell, IP67*
- **OIML C3** / *OIML C3*
- **Protezione per sovraccarico** / *Overload protection*
- **Piastre zincate** / *Hot galvanized plates*



Portata Capacity	Codice Code
5000 kg	<b>J25550</b>
10000 kg	<b>J25560</b>
30000 kg	<b>J25570</b>
50000 kg	<b>J25580</b>

Cavo cella Cable					
+ Alim. + Excit.	- Alim. - Excit.	+ Segnale + Signal	- Segnale - Signal	Lungh. Length	Ø
Blu Bleu	Nero Black	Bianco White	Rosso Red	10 m (16 m 50t)	5 mm

### Caratteristiche tecniche / Specifications

Sensibilità nominale / <i>Output sensitivity</i>	$2 \pm 0,1$	mv/v
Errore combinato / <i>Combined error</i>	$\leq \pm 0,04$	% FS
Sovraccarico / <i>Safe overload</i>	150	% Emax
Carico di rottura / <i>Ultimate overload</i>	> 500	% Emax
Tensione di alimentazione / <i>Excitation</i>	10	Vac, Vdc
Alimentazione Massima / <i>Max. excitation</i>	30	Vac, Vdc
Impedenza di ingresso / <i>Input impedance</i>	$1160 \pm 60$	$\Omega$
Impedenza di uscita / <i>Output impedance</i>	$1015 \pm 65$	$\Omega$
Temperatura di utilizzo / <i>Operating temperature</i>	-30 ... +85	*C
Temperatura di stoccaggio / <i>Storage temperature</i>	-50 ... +95	*C

# GRUPPO DI PESATURA GPA-C

## WEIGHING KIT GPA-C

Codice Code	Accessori di montaggio Mounting accessories
OC1051	Equilibratura celle di carico (cad.) * / Load cell adjustment (each) **
OC0977	Campionatura celle di carico (cad.) * / Load cell calibration (each) **
26790170	Finta cella / Dummy load cell
OC0965	Tiranti contro forze non perpendicolari / Tie rod protection for non verticle forces

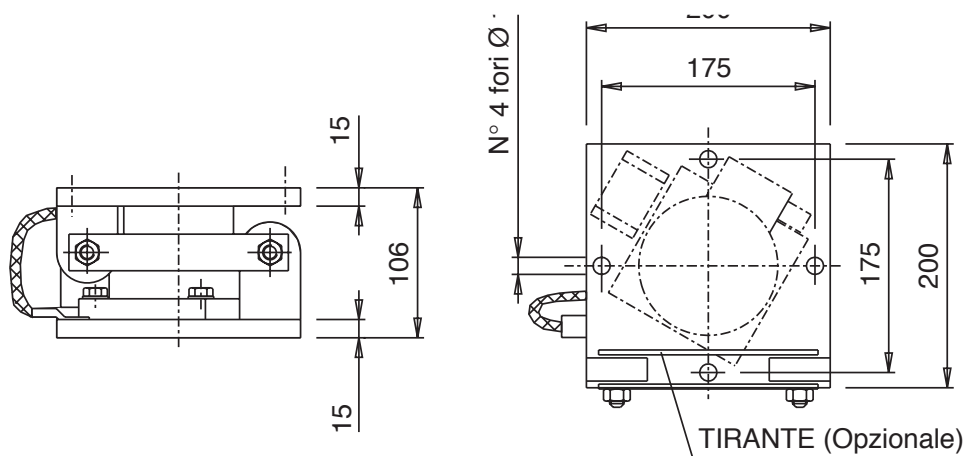
fig. A

\* solo con cassetta di derivazione e terminale elettronico

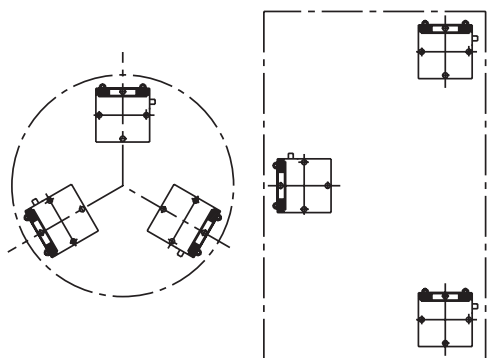
\*\* only with junction box and electronic indicator

**Piastra inferiore: n°4 fori  $\varnothing$  14 - Interasse foratura come piastra superiore /**  
**Lower plate: n°4 holes  $\varnothing$  14 - Drilling distance as Top plate**

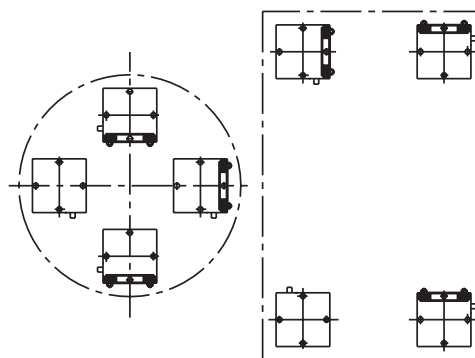
Fig. A



### ESEMPI DI MONTAGGIO / ASSEMBLY SCHEME



**Sistema a 3 punti di appoggio /**  
**System with three supporting points**



**Sistema a 4 punti di appoggio /**  
**System with four supporting points**