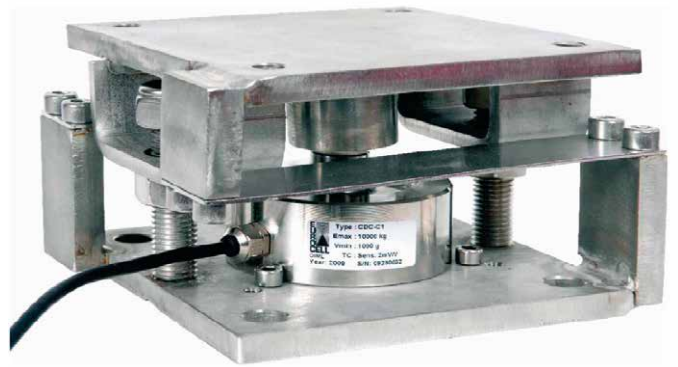


GRUPPO DI PESATURA GPA-CDC

WEIGHING KIT GPA-CDC

500 kg ... 100.000 kg

- **Cella in acciaio inox, IP67 /**
Stainless steel load cell, IP67
- **Atex e Z22 /** *Atex and Z22 certificates*
- **Piastre e accessori inox /**
Stainless steel plates and accessories
- **Protezione per sovraccarico /** *Overload protection*



Portata Capacity	Codice Code
500 kg	J25515
1000 kg	J25510
2500 kg	J25540
5000 kg	J25520
10000 kg	J25525
20000 kg	J25530
50000 kg	J25530
100.000 kg	J25545

Cavo cella Cable					
+ Alim. + Excit.	- Alim. - Excit.	+ Segnale + Signal	- Segnale - Signal	Lungh. Length	Ø
Rosso Red	Nero Black	Verde Green	Bianco White	20 m	5 mm

Dimensioni GPA-CDC / GPA-CDC Dimensions

kg / mm	A	B	C	D	E x F	G
500 / 1000 / 2500 / 5000 / 10000	95	150	174	M12	115 x 115	14
20000	100	200	224	M12	160 x 160	17
50000 / 100.000	155	320	350	M20	250 x 250	23

Caratteristiche tecniche / Specifications

Sensibilità nominale / <i>Output sensitivity</i>	2 ± 0,1	mv/v
Errore combinato / <i>Combined error</i>	≤ ± 0,01	% FS
Sovraccarico / <i>Safe overload</i>	150	% Emax
Carico di rottura / <i>Ultimate overload</i>	300	% Emax
Tensione di alimentazione / <i>Excitation</i>	5 ... 12	Vac, Vdc
Alimentazione Massima / <i>Max. excitation</i>	18	Vac, Vdc
Impedenza di ingresso / <i>Input impedance</i>	700 - 710	Ω
Impedenza di uscita / <i>Output impedance</i>	700 - 702	Ω
Temperatura di utilizzo / <i>Operating temperature</i>	-20 ... +70	*C
Temperatura di stoccaggio / <i>Storage temperature</i>	-50 ... +95	*C

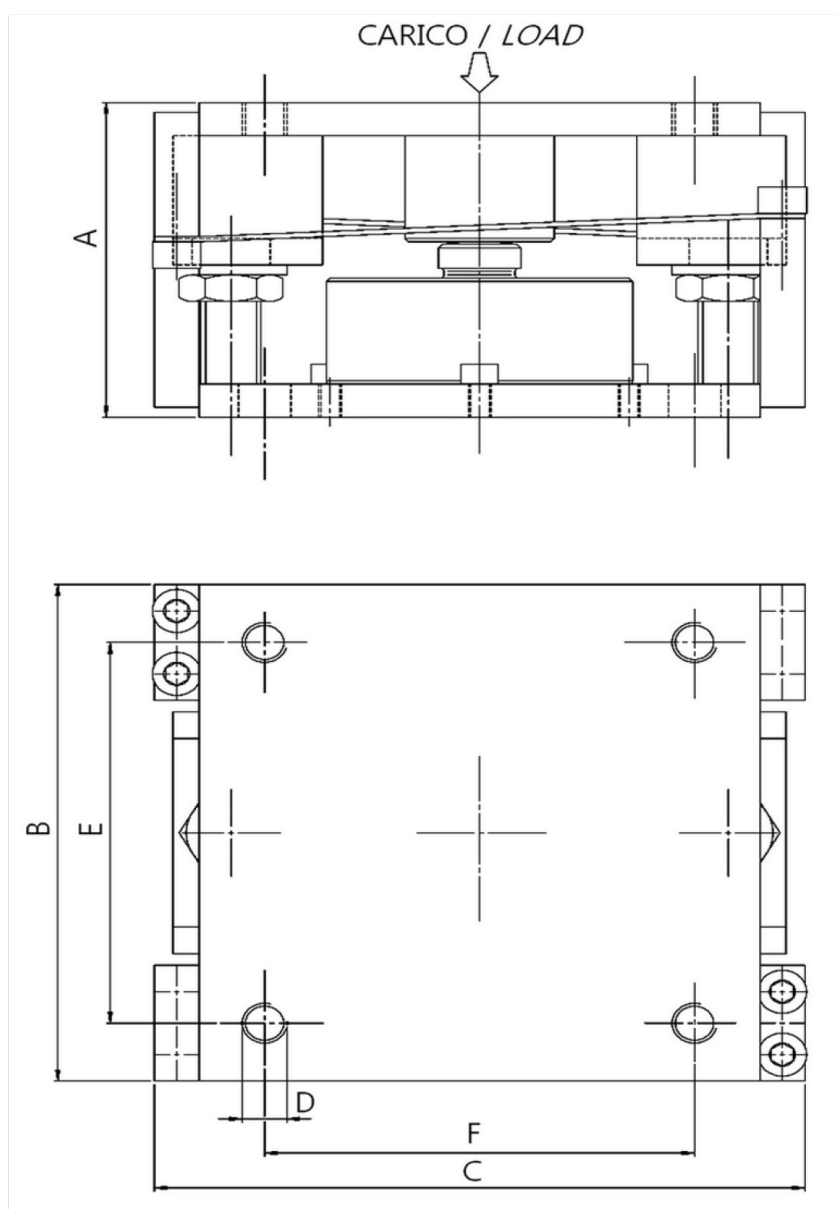
GRUPPO DI PESATURA GPA-CDC

WEIGHING KIT *GPA-CDC*

Codice Code	Accessori di montaggio Mounting accessories
0C2212	Equilibratura celle di carico (cad.) * / Load cell adjustment (each) **
0C2213	Campionatura celle di carico (cad.) * / Load cell calibration (each) **
26790216	Finta cella per GPA-CDC da 500 kg a 10.000 kg / Dummy load cell for GPA-CDC from 500 kg to 10.000 kg
26790217	Finta cella per GPA-CDC da 20.000 kg / Dummy load cell for GPA-CDC 20.000 kg
26790218	Finta cella per GPA-CDC da 50.000 kg a 100.000 kg / Dummy load cell for GPA-CDC from 50.000 kg to 100.000 kg
0C2723	Certificato Atex Zona 0 - 1 - 2 - 20 - 21 / Atex certificate
0C2724	Certificato Z22 / Z22 certificate

* solo con cassetta di derivazione e terminale elettronico

** only with junction box and electronic indicator





CELLE DI CARICO NTI • TI • STI • CPR • CB • CB-A

GRUPPI DI PESATURA GPA-NF • GPA-NT • GPA-NTE • GPA-T • GPA-S (solo versione analogica)

SCATOLE DI GIUNZIONE analogiche:

II 1 G Ex ia IIC T5 , T4 Ga
II 1 D Ex ia IIIC T85°C Da IP66
Tamb (- 20°C ÷ + 40°C) → T5/T85°C
Tamb (- 20°C ÷ + 55°C) → T4/T85°C

CELLE DI CARICO e GRUPPI DI PESATURA CDC:

II 1/2 G Ex ma IIC T6
II 1/2 D Ex mb IIIC T85°C Db

CELLE DI CARICO CPD

GRUPPI DI PESATURA GPA-S (solo versione digitale):

II 1 G Ex ia IIC T5 Ga
II 1 D Ex ia IIIC T100°C Da IP66
Tamb (- 20°C ÷ + 50°C) → T5/T100°C

SCATOLE DI GIUNZIONE IN ACCIAIO INOX digitali JBSBP:

II 1 G Ex ia IIC T5 Ga
II 1 D Ex ia IIIC T100°C Da IP66

SCATOLE DI GIUNZIONE IN ALLUMINIO digitali JBSBP:

II 2 G Ex ia IIC T5 Gb
II 2 D Ex ia IIIC T100°C Db IP66

TERMINALE ELETTRONICO D440IS:

II 1 G Ex ia IIC T5 Ga,
II 1 D Ex ia IIIC T100°C Da IP54
Tamb (- 20°C ÷ + 55°C) → T5/T100°C

ALIMENTATORE PS440 e PS440-A:

II 2(1) G Ex e mb [ia Ga] IIC T5, T4 Gb
II 2(1) D Ex tb mb [ia Da] IIIC T100°C, T135°C Db
Tamb (- 20°C ÷ + 40°C) → T5/T100°C
Tamb (- 20°C ÷ + 55°C) → T4/T135°C

BARRIERE DIGITALI BCPDxxx:

II (1) G [Ex ia Ga] IIC
II (1) D [Ex ia Da] IIIC
Tamb (- 20°C ÷ + 50°C)

LOAD CELLS NTI • TI • STI • CPR • CB • CB-A

WEIGHING TEAMS GPA-NF • GPA-NT • GPA-NTE • GPA-T • GPA-S (analog version only)

JUNCTION BOXES for analog devices:

II 1 G Ex ia IIC T5 , T4 Ga
II 1 D Ex ia IIIC T85°C Da IP66
Tamb (- 20°C ÷ + 40°C) → T5/T85°C
Tamb (- 20°C ÷ + 55°C) → T4/T85°C

LOAD CELLS and WEIGHING KITS CDC:

II 1/2 G Ex ma IIC T6
II 1/2 D Ex mb IIIC T85°C Db

LOAD CELLS CPD

WEIGHING KITS GPA-S (analog version only):

II 1 G Ex ia IIC T5 Ga
II 1 D Ex ia IIIC T100°C Da IP66
Tamb (- 20°C ÷ + 50°C) → T5/T100°C

STAINLESS STEEL JUNCTION BOXES digital JBSBP:

II 1 G Ex ia IIC T5 Ga
II 1 D Ex ia IIIC T100°C Da IP66

ALUMINIUM JUNCTION BOXES digital JBSBP:

II 2 G Ex ia IIC T5 Gb
II 2 D Ex ia IIIC T100°C Db IP66

ELECTRONIC INDICATOR D440IS:

II 1 G Ex ia IIC T5 Ga,
II 1 D Ex ia IIIC T100°C Da IP54
Tamb (- 20°C ÷ + 55°C) → T5/T100°C

POWER SUPPLY PS440 e PS440-A:

II 2(1) G Ex e mb [ia Ga] IIC T5, T4 Gb
II 2(1) D Ex tb mb [ia Da] IIIC T100°C, T135°C Db
Tamb (- 20°C ÷ + 40°C) → T5/T100°C
Tamb (- 20°C ÷ + 55°C) → T4/T135°C

DIGITAL BARRIERS BCPDxxx:

II (1) G [Ex ia Ga] IIC
II (1) D [Ex ia Da] IIIC
Tamb (- 20°C ÷ + 50°C)

NOTA IMPORTANTE: dove la tenuta **IP** riportata nella marcatura differisce da quella indicata sul listino, va specificato che nella versione ATEX, la tenuta **IP** è esclusivamente quella indicata nella marcatura.

IMPORTANT NOTE: where the IP seal indicated in the marking differs from that indicated on the price list, it should be specified that in the ATEX version, the IP seal is exclusively the one indicated in the marking.